

PLANNING/PROCEDURE

PROCEDURE BESTEMMINGSPLAN

- Informatie buurt 28 juni 2023
- Vaststelling ontwerp Bestemmingsplan september 2023
- 6 weken ter inzage termijn sept/okt 2023
- Beantwoording zienswijzen en
behandeling Bestemmingsplan College december 2023
- Behandeling Bestemmingsplan door Raad januari/februari 2024
- 6 weken bezwaartermijn februari/maart 2024

PLANNING

- Schets Ontwerp Q1/Q2 2023
- Voorlopig Ontwerp Q3 2023
- Definitief/ Technisch Ontwerp Q4 2023/ Q1 2024
- Aanvraag Omgevingsvergunning Q1 2024
- Start verkoop Q2 2024

- Voorbelasten eerste fase Q4 2023
- Voorbelasten tweede fase Q1 2024
- Bouwrijp maken Q3 2024
- Start bouw Q4 2024
- Oplevering eerste woningen Q1 2026

BEELDKWALITEITSPLAN

UITGANGSPUNTEN OPENBAAR GEBIED

1 ÉÉN PARK RAPIJNEN



landschappelijke parkachtig

samenhangende identiteit



natuurlijke materialen in de buitenruimte

3 BIODIVERSITEIT



plaatsen neststenen

natuurlijke oevers



versterken biodiversiteit

bloemrijk grasmengsel

2 ZACHTE OVERGANG VAN OPENBAAR EN PRIVÉ



zachte landschappelijke overgang

creëren parkachtige karakter

UITGANGSPUNTEN ARCHITECTUUR

1 DRIE DEELGEBIEDEN



erf

parklint

park



erf

parklint

park

3 GEVARIËERDE AFDEKKING



kappen en platte afdekking worden afgewisseld

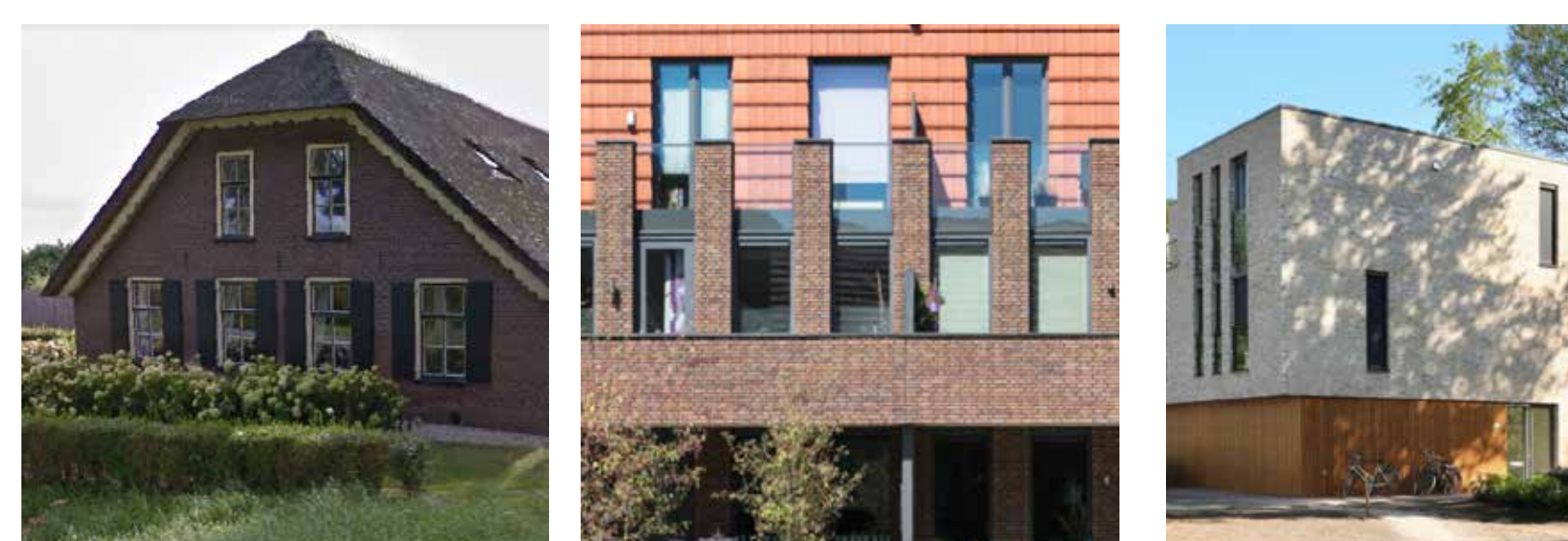


2 EENHEID IN DETAIL



houten accenten en natuurlijk kleurenpalet

4 GRADIËNT VAN KLEUR EN MATERIAALGEBRUIK



de woningen worden uitgevoerd in een kleur en materialenpallet met samenhang



SCHETSONTWERP: WONEN OP HET ERF



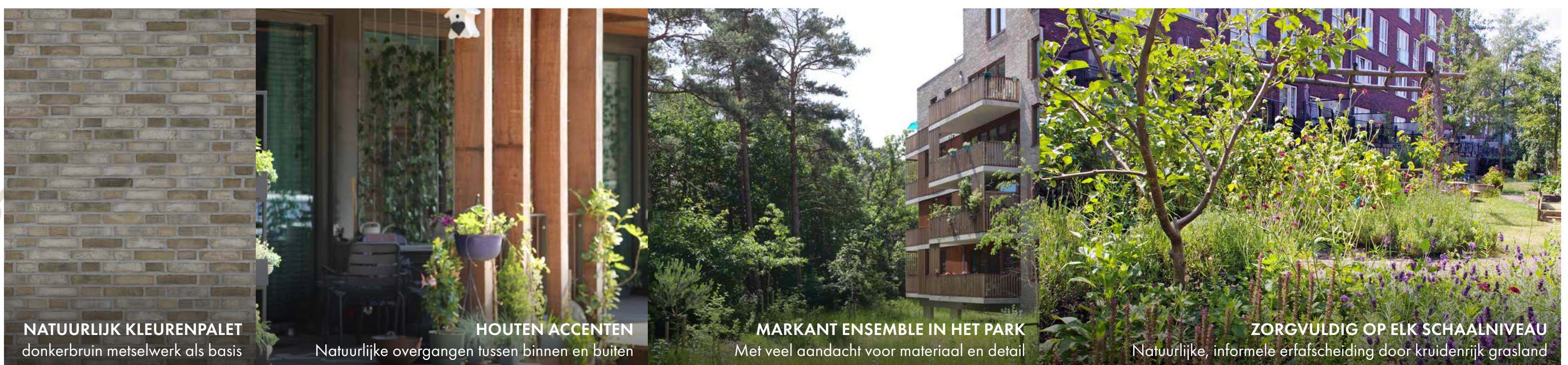
SCHETSONTWERP: WONEN AAN DE DORPSRAND



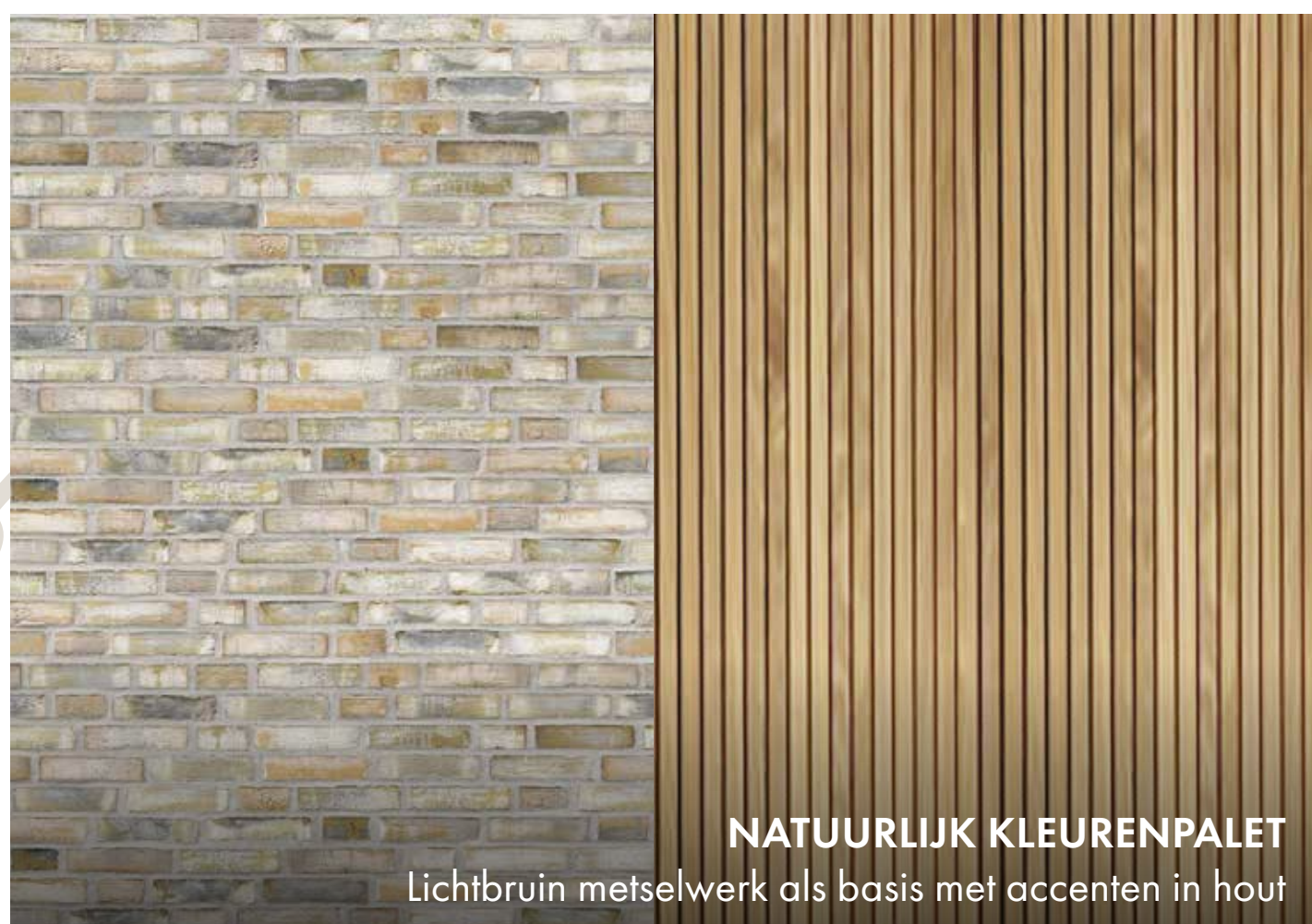
SCHETSONTWERP: WONEN IN HET PARK - GESTAPELD



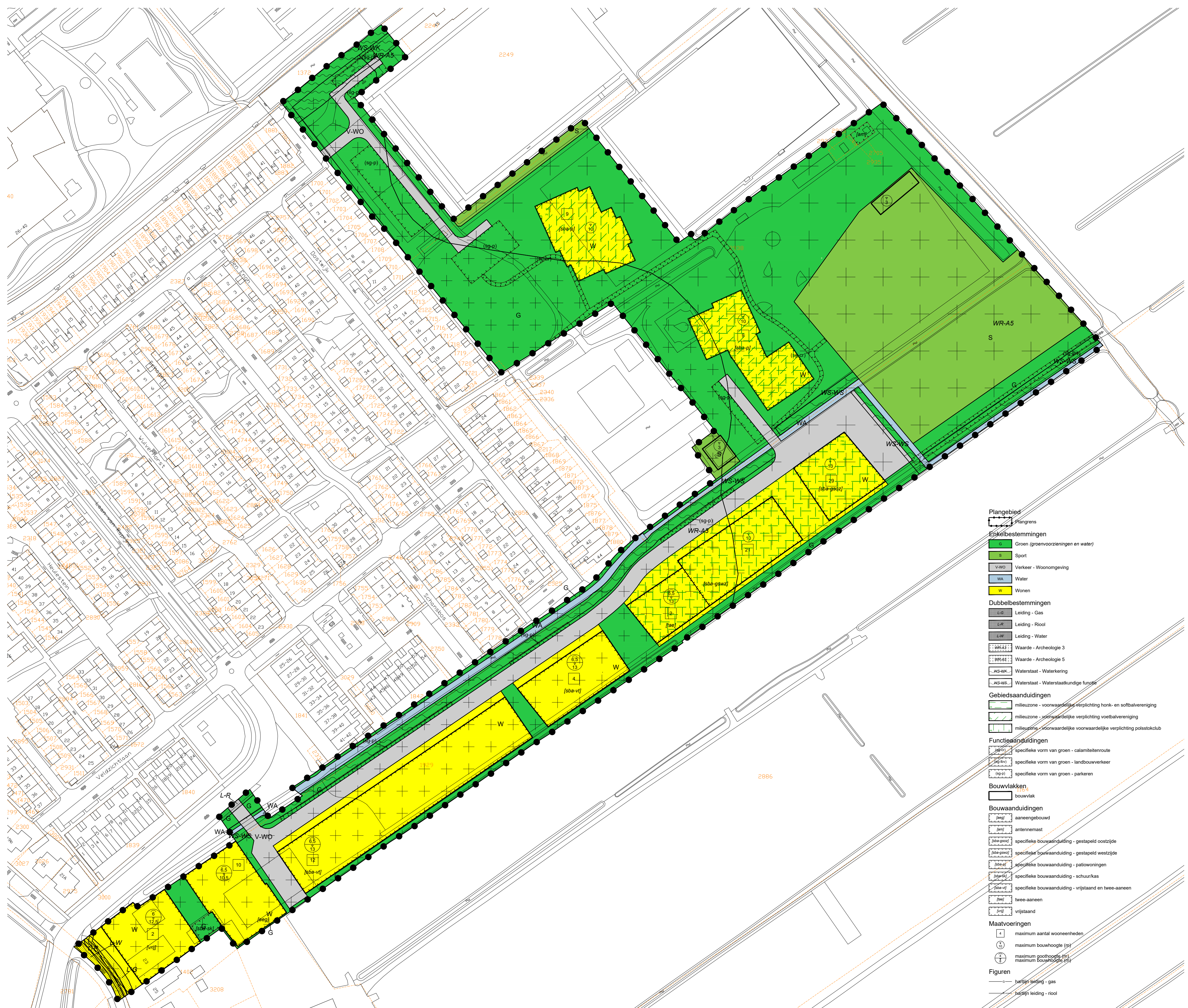
SCHETSONTWERP: APPARTEMENTEN IN HET PARK



SCHETSONTWERP: PATIO'S IN HET PARK



BESTEMMINGSPLAN



Inleiding/ plan beschrijving

Bestemmingsplan regels

Bestemmingsplan toelichting

- Beleidskaders
- Ruimtelijke onderzoeken:
 - Archeologie
 - Ecologie
 - Bodem
 - Geluid door de sportvelden
 - Lichthinder door de sportvelden

- Geluid door verkeer

- Verkeer

- Luchtkwaliteit

- Stikstof

- Externe veiligheid

- Niet gesprongen explosieven

- Duurzaamheid

- Juridische planbeschrijving

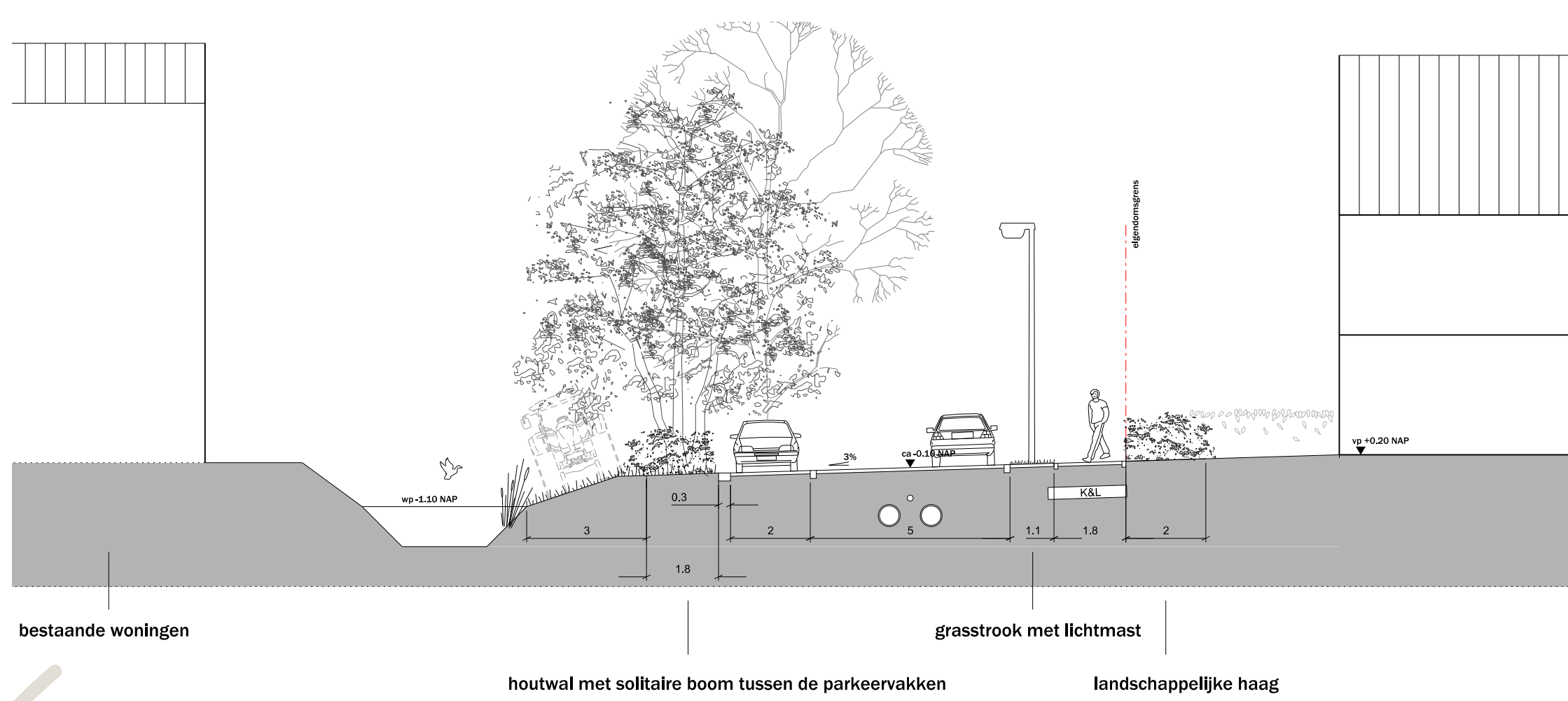
- Uitvoerbaarheid en handhaving

- Procedure

INRICHTINGSPLAN LANDSCHAP



Profiel 1 parklint



Profiel 2 park

